

Regarder la télé sur son PC

<https://www.numerama.com/tech/144976-comment-regarder-la-television-sur-internet-sur-pc-ios-et-android.html>

Vous avez une box ADSL avec l'option TV

Si vous voulez regarder les chaînes de votre FAI sur votre PC, sachez tout d'abord que toutes ne sont pas autorisées au multiposte, c'est entre autre le cas des chaînes du maçon (Bouygues) Pour les autres chaînes, vous avez le choix entre les applis de votre FAI ou d'un **lecteur de flux réseau tel que VLC**. Il faut juste penser à donner les autorisations qui vont bien au pare-feu si celui-ci est activé (ou le désactiver) Evidemment cela ne fonctionne que chez vous, connecté à votre Box en Wifi ou par câble Ethernet

Vous avez juste un accès Internet

Il existe une foule d'applications permettant de regarder en direct les chaînes de la TNT. Voir le lien ci-dessous. C'est souvent en basse définition et bourré de pub.

Une attention toute particulière à **Molotov TV** <https://www.molotov.tv/> qui renouvelle la manière de regarder la télé. La version gratuite est en basse définition. Pour le reste voir lien ci-dessous

<https://www.commentcamarche.net/download/tv-75>

Vous n'avez pas d'accès Internet

Mais accès à une antenne Hertzienne (ou en ligne vraiment directe avec un émetteur car une petite antenne est fournie avec les clés TUNER USB)

Dans ce cas une clé Tuner USB et le **logiciel qui va bien** vous permettront de regarder les chaînes de la TNT Voici le lien pour la clé USB (préférer **Avermedia**):

https://www.amazon.fr/s/ref=sr_nr_p_89_0/259-2812801-8953135?fst=as%3Aoff&rh=i%3Aaps%2Ck%3Acle+usb+tnt+hd%2Cp_89%3AAVerMedia&keywords=cle+usb+tnt+hd&ie=UTF8&qid=1539522649&rnid=1680780031

Et celui pour le logiciel :

<http://www.dvbviewer.com/en/index.php?page=news>

Ma config perso

Étant sous Linux et chez Free (Freebox v6), je regarde la télé avec VLC 3.0.4 en faisant le deuil des chaînes comme TFI, M6 et autres chaînes de Bouygues (ça me manque pas) NAT Geo & Nat Geo Wild (C'est plus dur). Heureusement il reste Science & Vie TV !

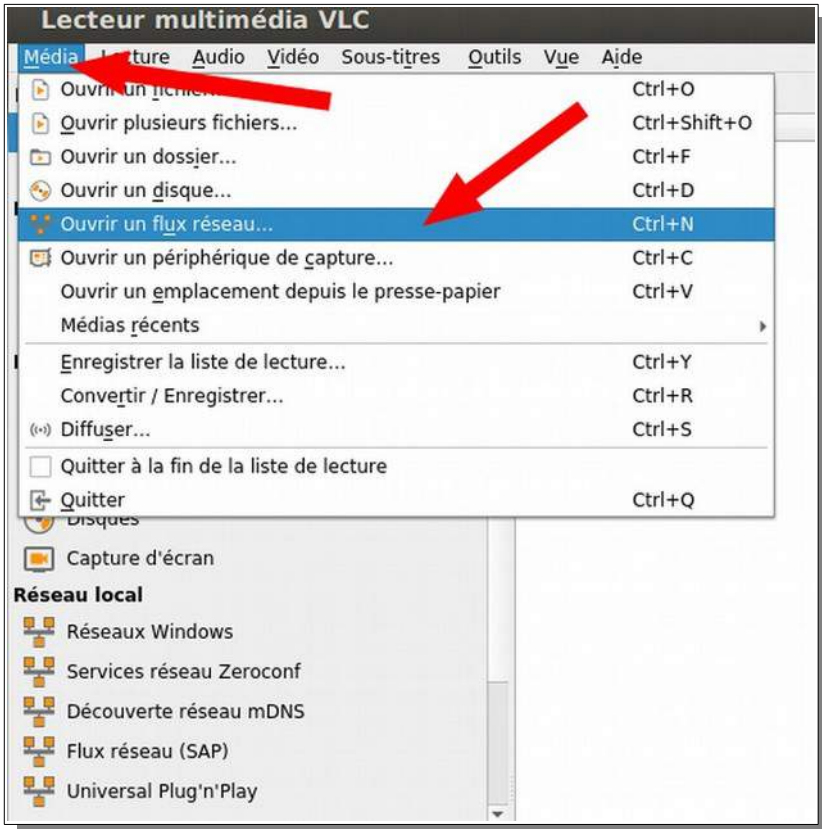
Je peux également regarder la TV sur smartphone ou tablette Android grâce à l'excellent

FreeBox compagnon: <https://play.google.com/store/apps/details?id=fr.freebox.android.compagnon> ou

Box'n TV: <https://play.google.com/store/apps/details?id=com.xreva.boxntv> ou

MolotovTv <https://play.google.com/store/apps/details?id=tv.molotov.app>

Mon paramétrage de VLC (pour Freebox uniquement)



Les adresses dans la playlist de Free marchent bien uniquement depuis une connexion internet dégroupée chez Free.

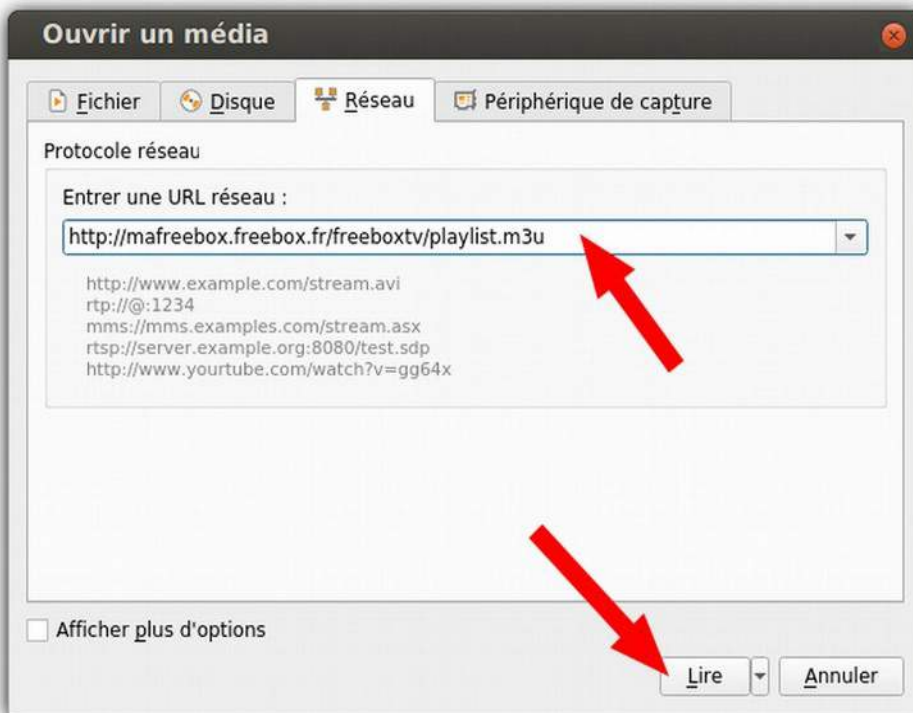
En particulier le numéro IP 212.27.38.253 (qui est derrière les DNS freeplayer.freebox.fr et mafreebox.freebox.fr) est redirigé vers une machine virtuelle de chaque Freebox.

Si on a une connexion internet dégroupée chez Free il faut en plus:

- 1) ouvrir tous les ports UDP entre 1024 et 65535, au moins vers cette IP ci-dessus au niveau pare feu. Si on a un autre routeur en plus (c.-a-d. autre que le mode routeur de la Freebox) alors ça crée aussi des complications importantes.
- 2) d'avoir souscrit à l'option TV à 1.99 Euro/mois (depuis quelques temps aussi le multiposte nécessite cette option).
- 3) bien sur avoir assez de débit pour les chaînes TV.

De manière générale les flux multiposte des chaînes Adsl passent par l'adresse 212.27.38.253 et les flux multipostes des chaînes TNT (uniquement si on a une V6) passent par une adresse locale de type 192.168.x.yyy qui correspond à l'adresse locale actuelle du boîtier Freebox Player. D'ailleurs pour les chaînes TNT sur le multiposte il faut que le mode routeur de la V6 soit activé.

Si le pare-feu est actif, autoriser en Entrée / UDP / 212.27.38.253



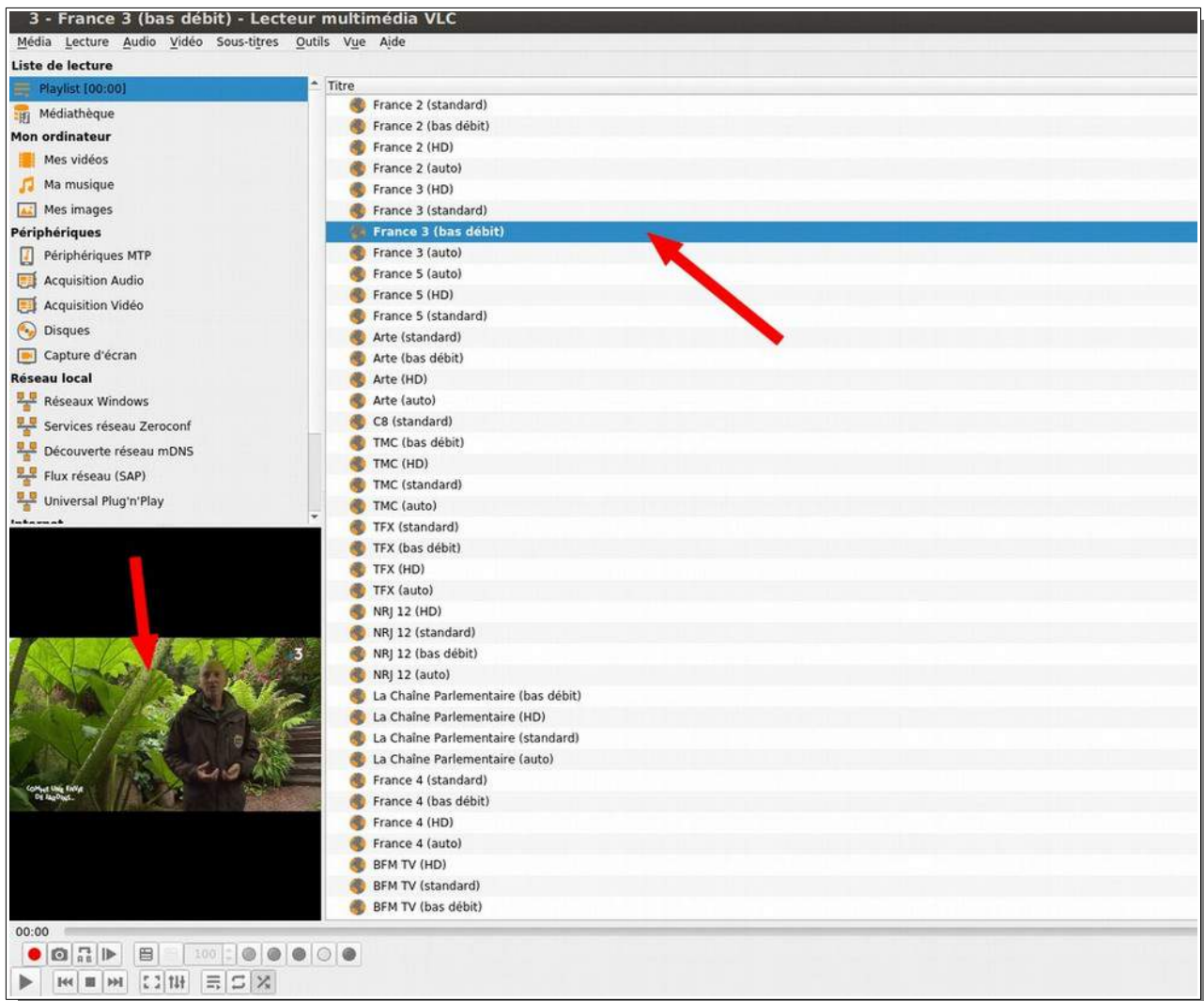
Si cela ne fonctionne pas, désactiver le pare-feu et réessayer pour voir si le problème vient du pare-feu ou est à chercher ailleurs !

Les applis des FAI ne sont pas forcément les meilleures !

Chez moi regarder la télé à partir de freeboxOS est quasi impossible (lags incessants, voire plantages) alors qu'avec VLC cela fonctionne sans problème

Pour qu'il soit possible de regarder la télé sur 2 appareils en même temps, **il faut un débit descendant minimum, cela va de soi!(=> 9Mb/s)**

Faire un test de débit avant toute chose <http://www.degrouptest.com/test-debit.php>



Et voilà !(si vous avez peu de débit et que quelqu'un regarde déjà la télé choisir le mode Auto)

