

# Les outils du randonneur

Une randonnée, qu'elle soit à pied, à vélo, ou à cheval, ça se prépare sur une carte, l'idéal étant bien sur les cartes IGN au 1/25 000

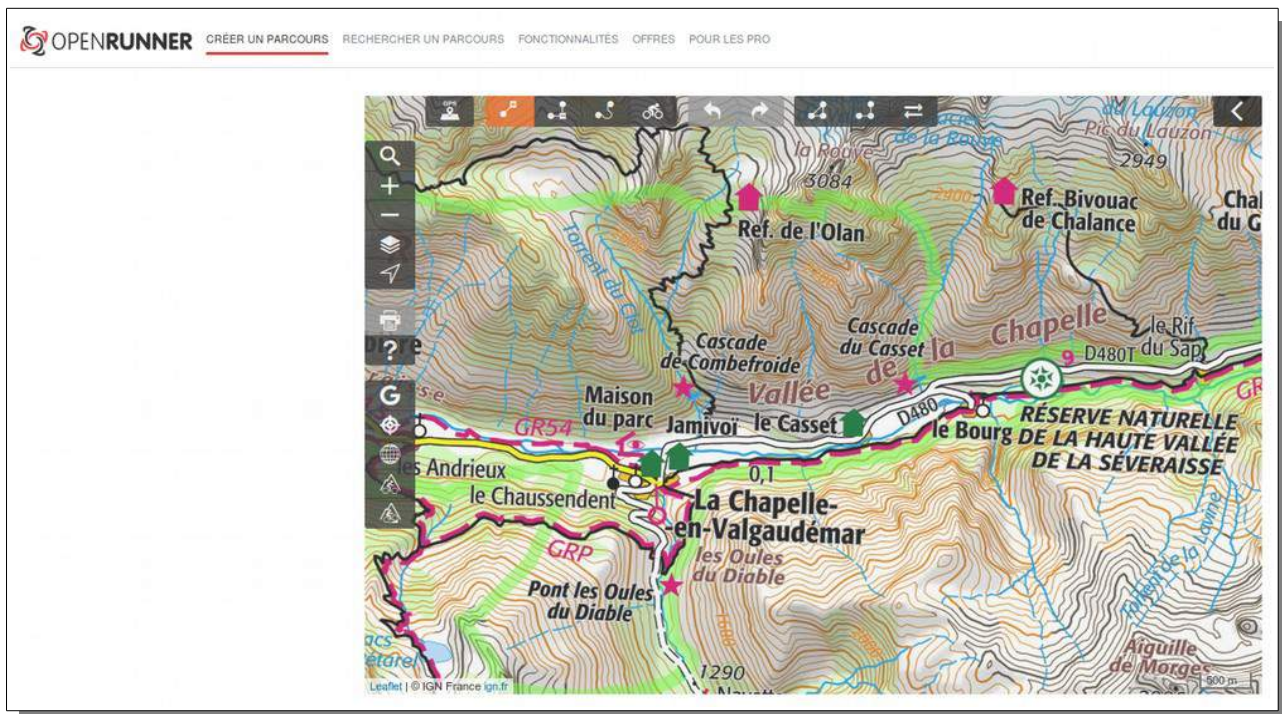
Mais ces cartes sont chères et fragiles et obtenir le kilométrage exact et le profil altimétrique sont des opérations compliquées et fastidieuses.

Heureusement l'informatique vient à notre secours avec des outils vraiment sympas qui permettent de tracer et visualiser son parcours sur des fonds de cartes IGN ou GOOGLE MAP ou OPENSTREETMAP ou dans certaines conditions GOOGLE EARTH, de l'exporter aux formats compatibles avec un GPS ou de la partager avec des amis, de voir le profil altimétrique, la distance, le dénivelé... bref le rêve pour tous ceux qui préparaient leurs parcours à la main sur les cartes Michelin + calculs ou curvimètre pour les distances, quant au dénivelé je n'en parle même pas !

Le but du descriptif des outils disponibles n'est pas de vous en expliquer leur fonctionnement, que vous pourrez découvrir par vous-même, mais de vous présenter une liste non exhaustive de ce qui existe à ce jour

## OPEN RUNNER

<https://www.openrunner.com/>



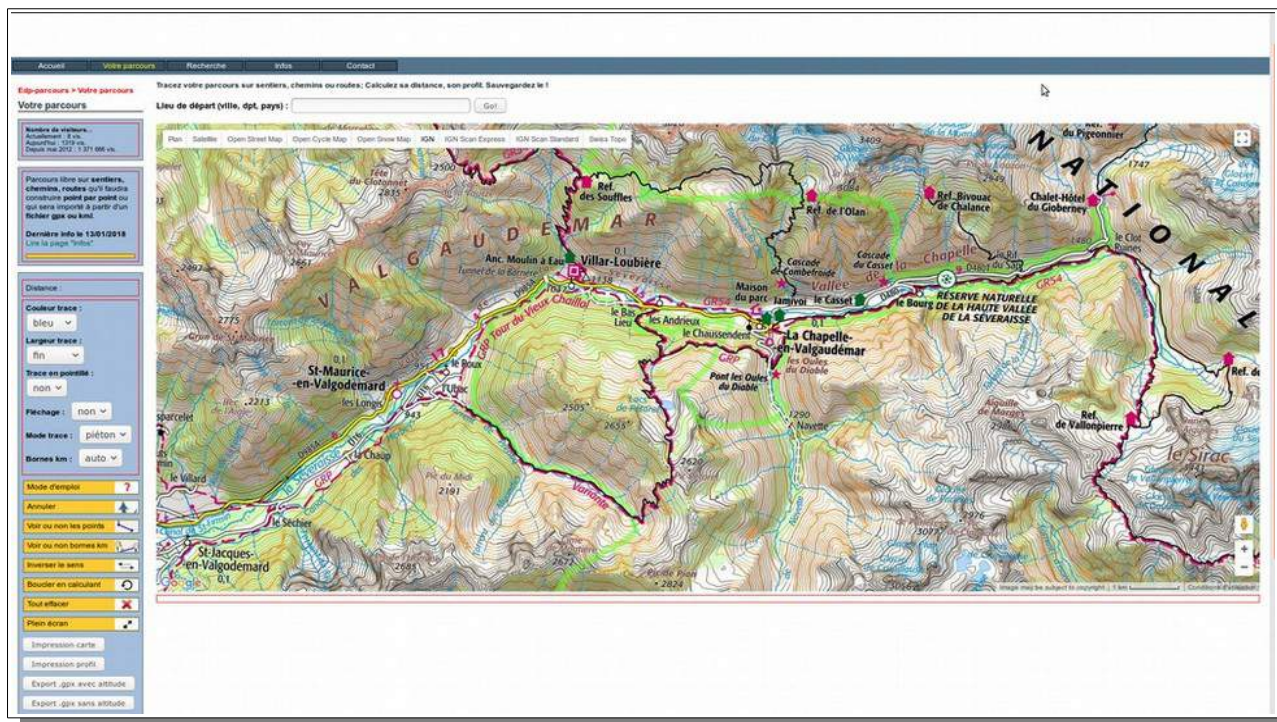
Le plus connu et le plus ancien, qui vient justement de se faire relooker et de devenir en partie payant si on veut l'utiliser avec toutes ses fonctionnalités !

Les inconditionnels mettront donc la main au porte-monnaie, les autres regarderont les solutions alternatives citées plus bas

# Edp-parcours

<https://edp-parcours.com/index.php>

Hé bien je découvre ce site à l'occasion de ce bulletin et je trouve qu'il n'a rien à envier à OpenRunner, surtout en version gratuite, car dans **Edp-parcours** on peut travailler en mode plein écran et on a le profil altimétrique immédiatement



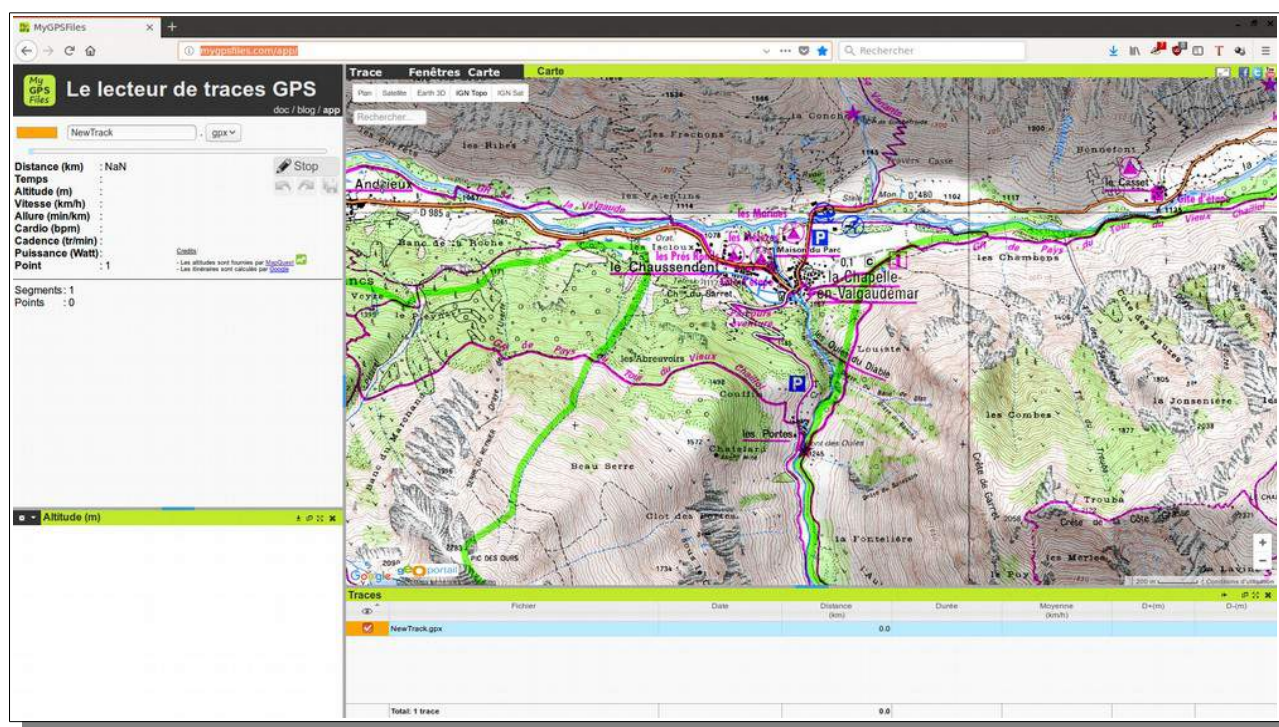
Je dirais que des trois je trouve Edp-parcours le plus performant, mais c'est mon avis personnel !

N'oubliez pas de lire le mode d'emploi avant toute chose en cliquant sur le bouton prévu à cet effet



# MyGPSFiles

<http://mygpsfiles.com/app/>



On peut soit importer une trace faite avec un autre outil, soit créer sa propre trace.  
Le calcul du profil altimétrique se fait après coup et peut prendre un certain temps  
On peut se faire un suivi automatique sous forme de vidéo

## Le problème de l'impression

À moins de posséder un GPS de randonnée ou un smartphone équipé d'un logiciel ad-hoc tel que l'excellent TwoNAV, se pose au final le problème de l'impression et là, aucun de ces outils ne donne vraiment satisfaction

## JGN-SUPEHEROS

Cet outil va venir à votre secours

Lire le lien :

<https://randochevalblog.wordpress.com/2017/06/28/imprimer-facilement-un-trace-sur-fond-de-carte-ign/>

**Attention:** Pour tous les outils décrits dans cet article, il faut passer par **VisuGPX** pour pouvoir utiliser la trace dans JGN-SUPERHEROS Récupérer tracé OPENRUNNER nouvelle version pour l'imprimer dans JGN.SUPERHERO

L'exemple suivant est fait pour OPENRUNNER, mais c'est exactement la même démarche pour les autres applis : Sauvegarder sur disque au format GPX puis ouvrir dans VISUGPX puis récupérer le lien que l'on mettra dans JGN.SUPERHEROS

La fonction d'impression d'openrunner ne vaut pas celle de JGN.SUPERHEROS et dans la dernière version impossible de copier une URL valide pour l'importer dans JGN.SUPERHEROS

Donc il faut passer par une solution intermédiaire. Dans openrunner, enregistrer la trace au format GPX

## pertes de la valserine

☆☆☆☆☆

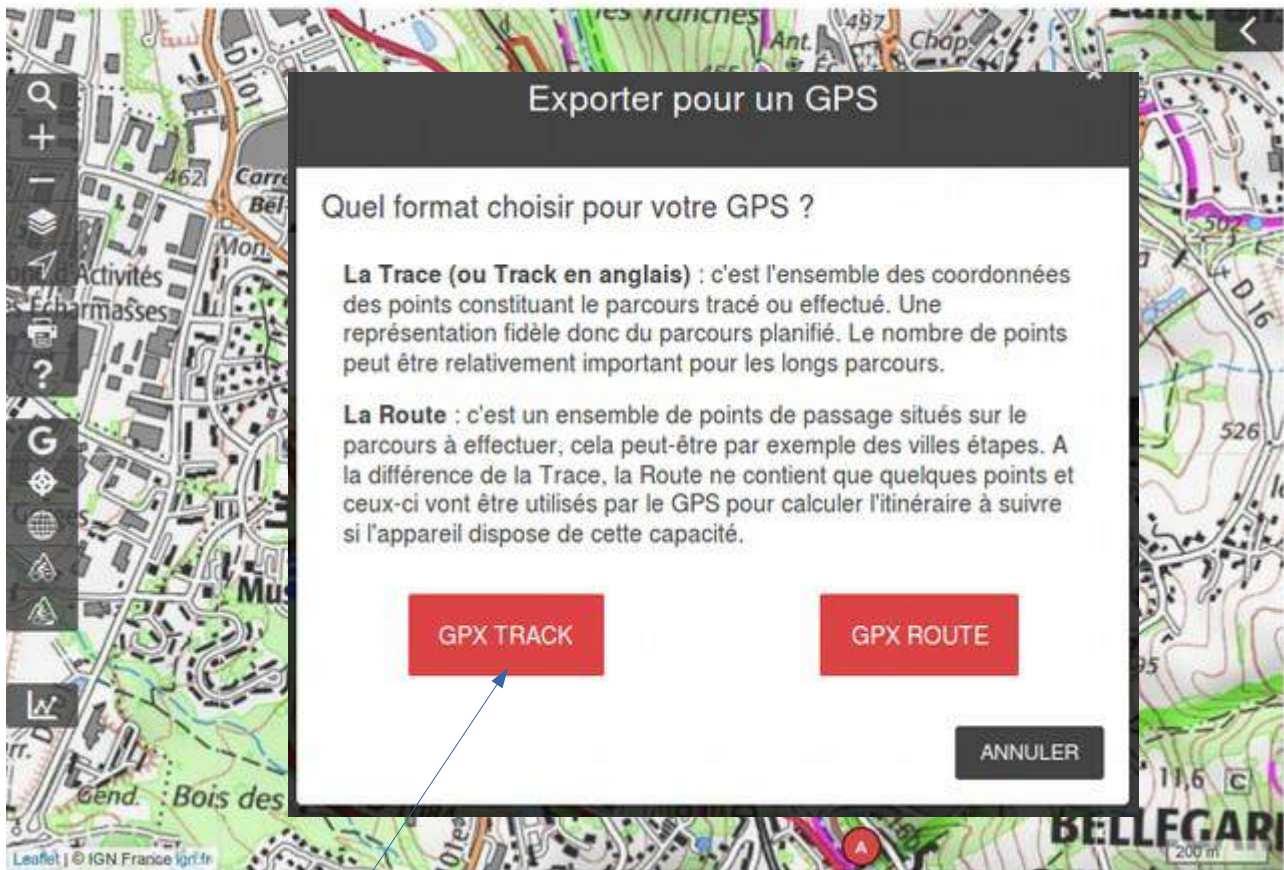
### Randonnée pédestre

Lancrans -> Bellegarde-sur-Valserine

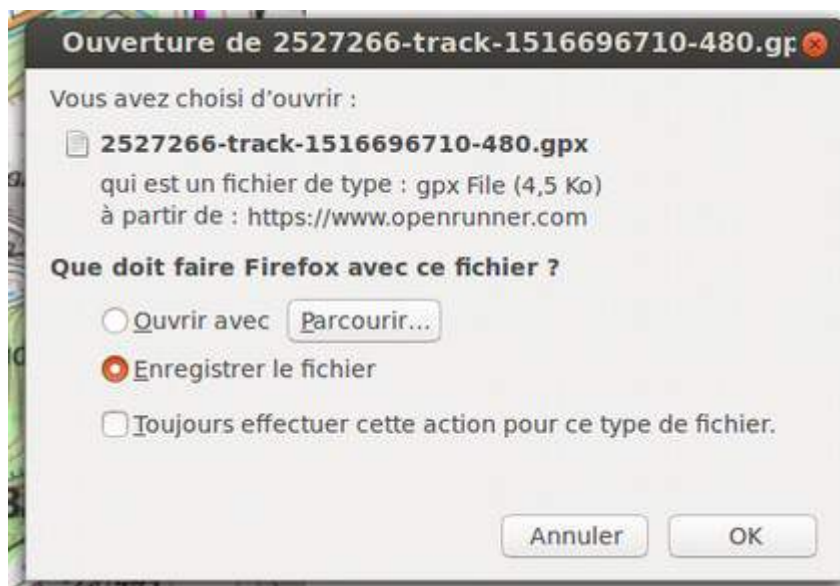
↳ 2.484 km, 1▲ 32 m, 1▲ 94 m, 1▲ 356 m, 1▲ 430 m

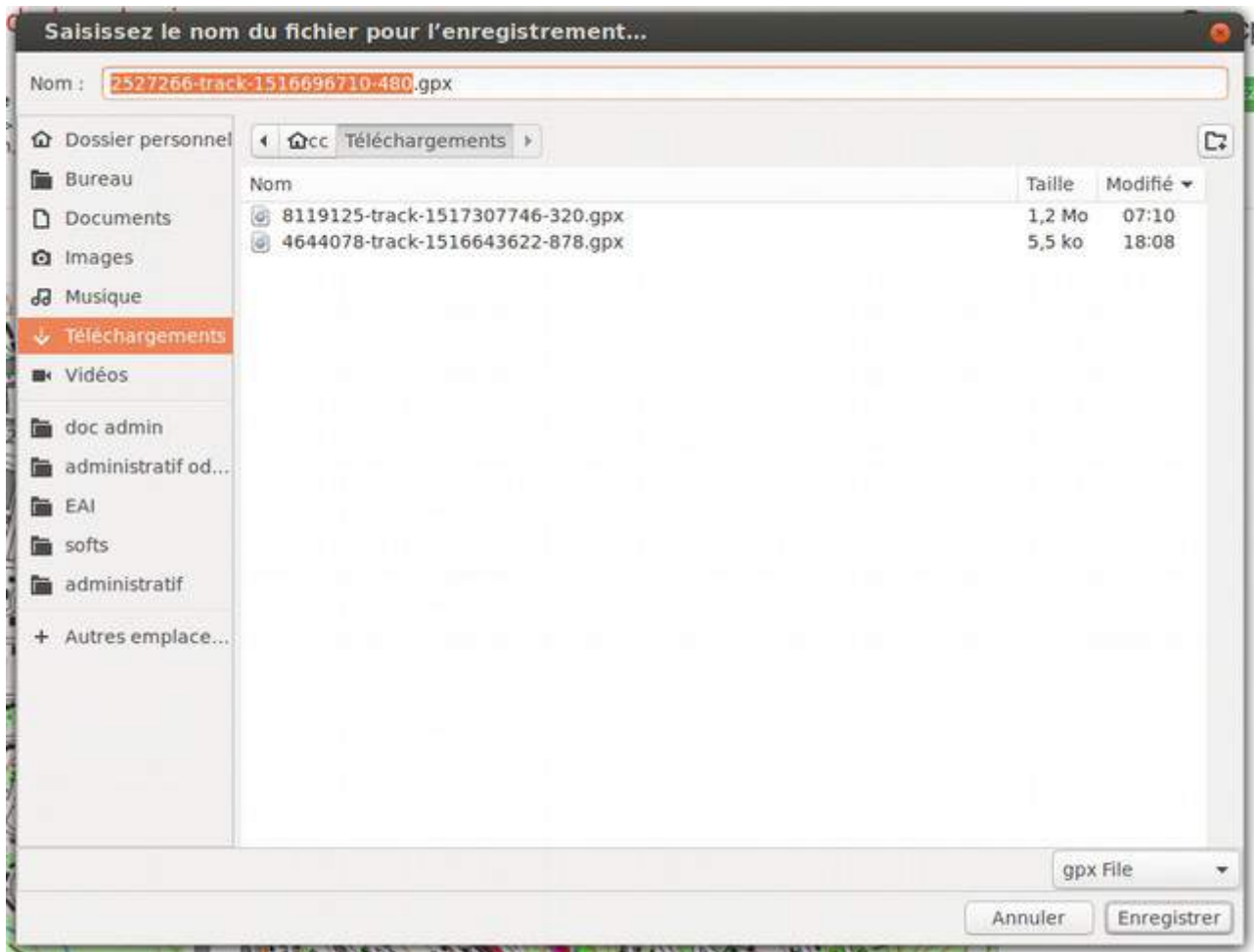
↓ EXPORTER POUR UN GPS

Cliquer ici



Choisir trace plutot que route



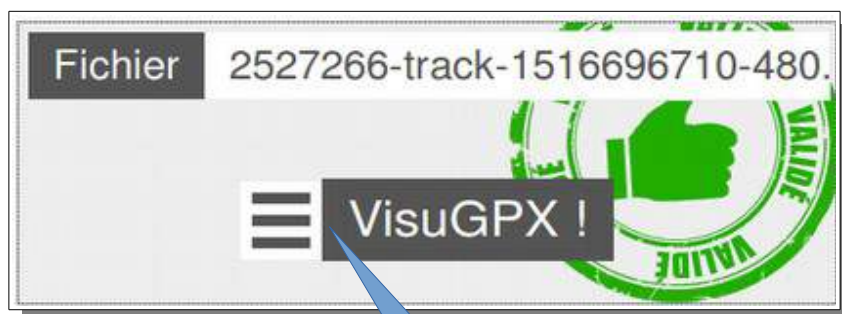
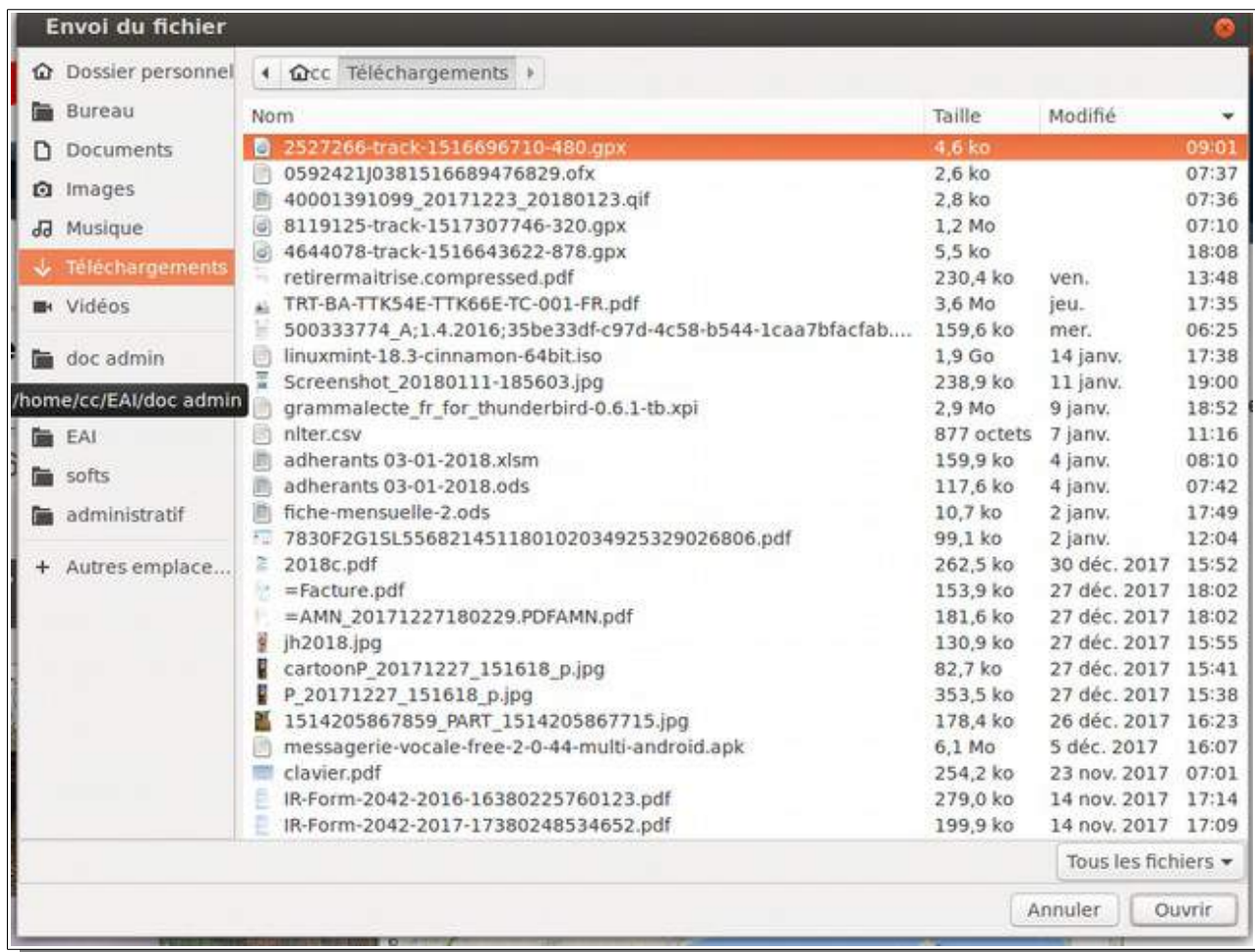


Ouvrir Visugpx : <https://www.visugpx.com/>

Dans visu GPX importer le fichier trace que vous venez d'enregistrer



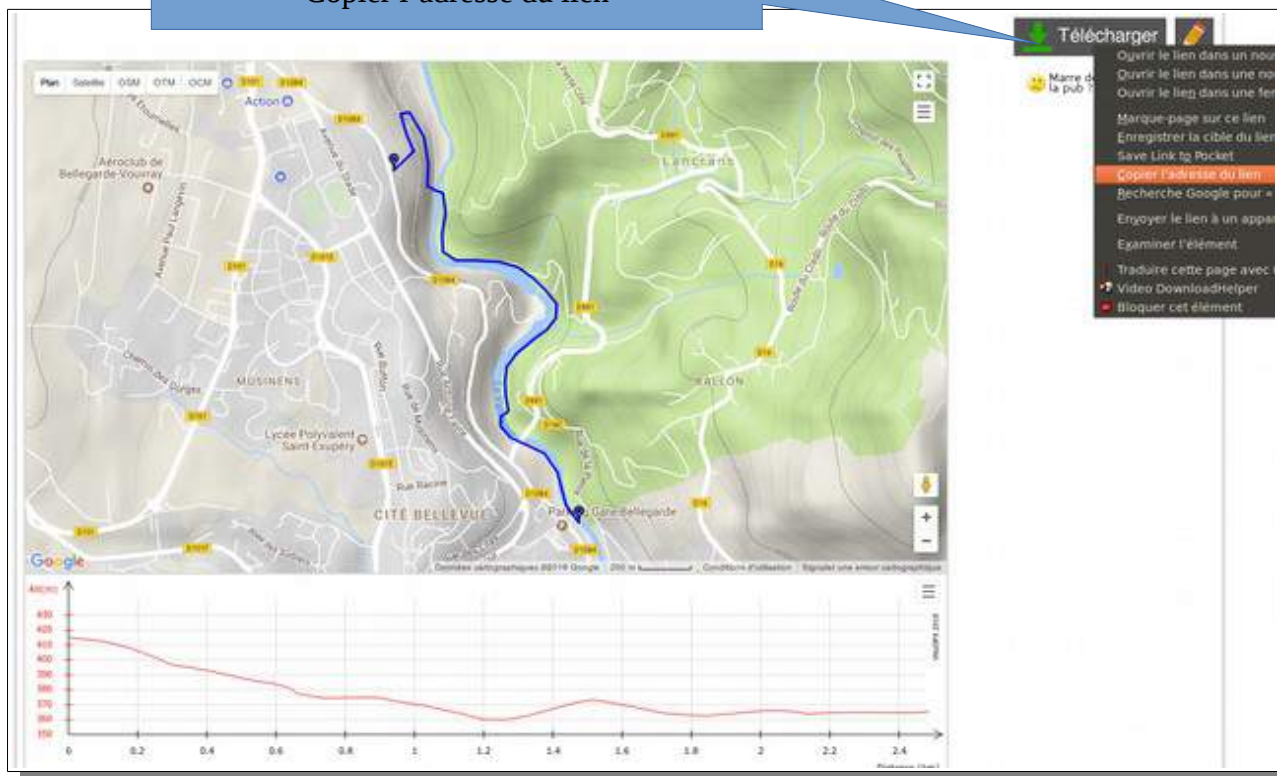
sélectionner votre fichier trace GPX précédemment enregistré sur votre disque dur et cliquer sur ouvrir



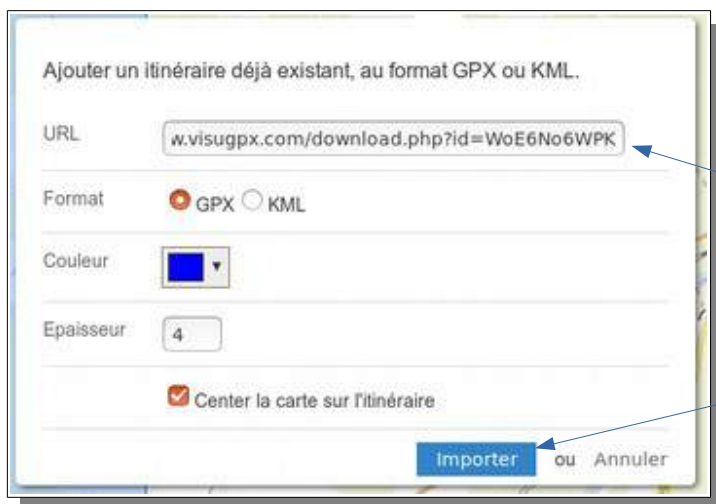
Cliquer ici pour afficher le tracé que vous venez d'importer

Vous obtenez cet écran. Notez que vous avez accès au profil altimétrique et que en navigant sur le profil le curseur se positionne sur la carte

Faire un clic droit sur Télécharger et dans le menu déroulant sélectionner : Copier l'adresse du lien

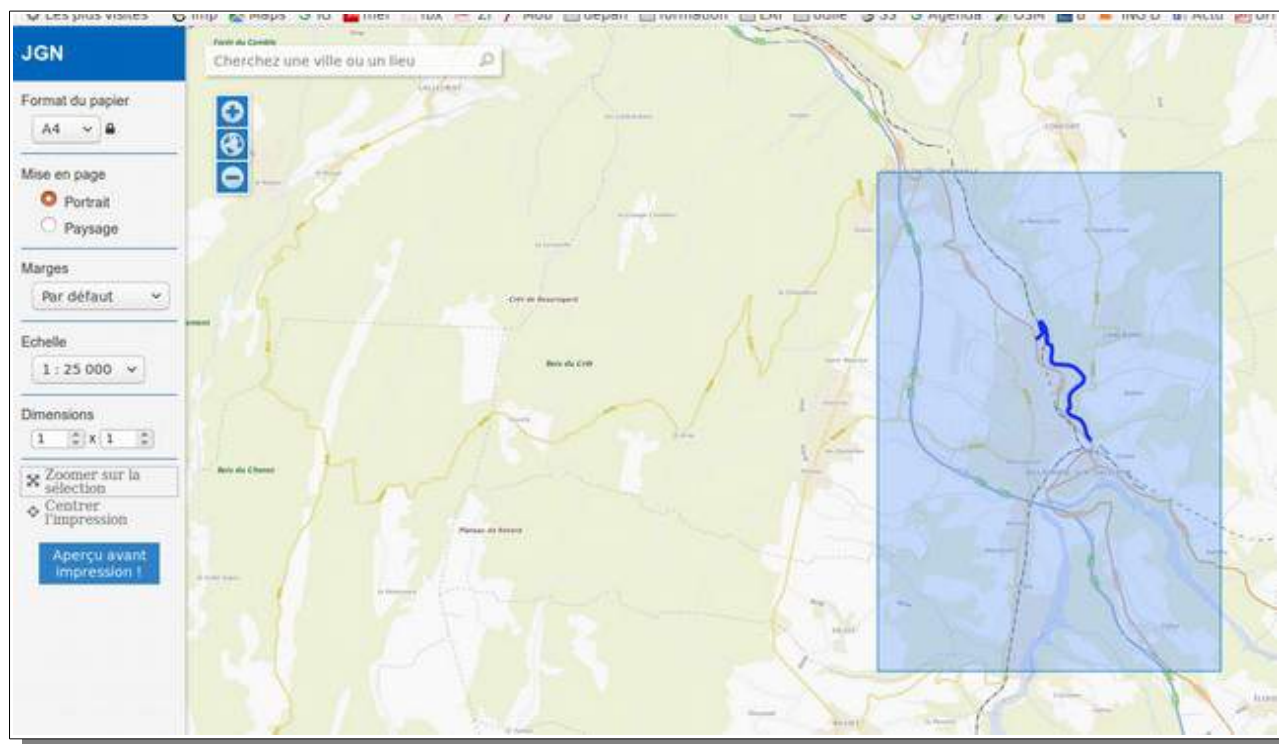


Ensuite ouvrir dans un autre onglet JGN.SUPERHEROS : <http://jgn.superheros.fr/fr/>



Cliquer ici et coller le lien (clic droit coller ou CTRL+V) dans la zone URL  
Vous pouvez choisir la couleur et l'épaisseur du tracé.  
Cliquer en suite sur Importer

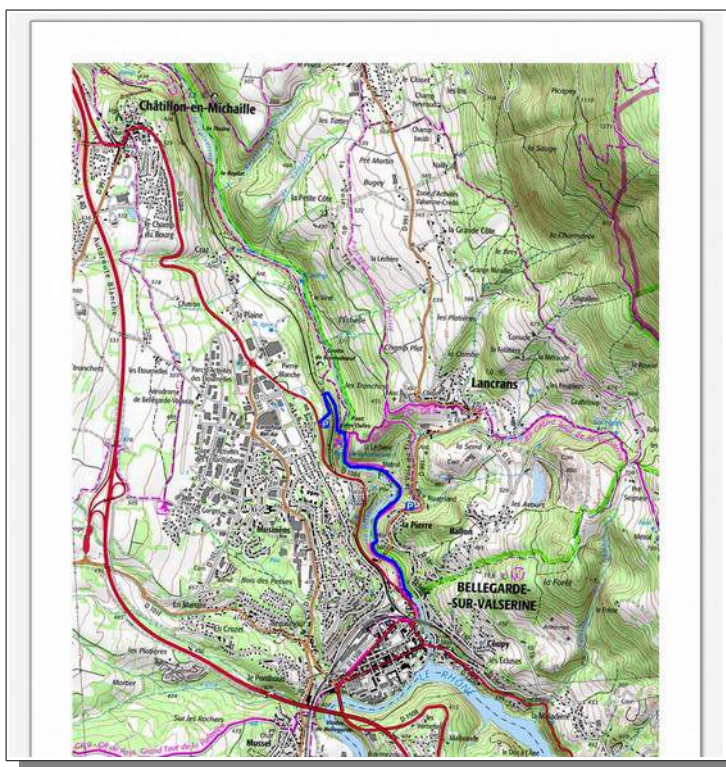
Une fois que vous avez cliqué sur importer, dans l'ordre cliquez sur **center l'impression** , ensuite sur **Zoomer sur la sélection**



Ensuite l'aperçu avant impression vous affichera la carte à l'échelle choisie, dans cet exemple le 1/25 000.

Il ne vous reste plus qu'à imprimer!  
Dans cet exemple tout tient sur une page mais si vous faites un circuit vélo de 150 km, l'échelle 1/100 000 sera peut-être plus économe en papier !

Si vous êtes un gros randonneur, exportez systématiquement vos parcours au format trace et enregistrez-les avec un nom significatif dans un dossier spécialement dédié.  
Ensuite il vous suffira de les importer dans VISUGPX puis de copier l'URL dans JGN SuperHeros pour pouvoir les imprimer à la demande et dans l'échelle qui vous convient  
Bonne randonnée !



C.CHANEL